

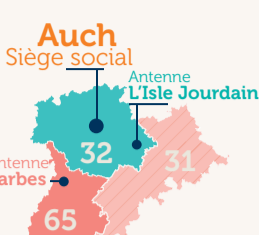
une CAE

Kanopé, **Coopérative d'Activité et d'Emploi** créé en 2000, couvre les départements du Gers et des Hautes-Pyrénées.

Kanopé propose aux porteurs de projet un cadre juridique, économique, social et humain pour créer leur activité, vérifier la viabilité de leur projet et pérenniser leur emploi en devenant associé dans un cadre collaboratif et épanouissant.

La CAE est une alternative à la création d'entreprises individuelles et un facilitateur de transition professionnelle.

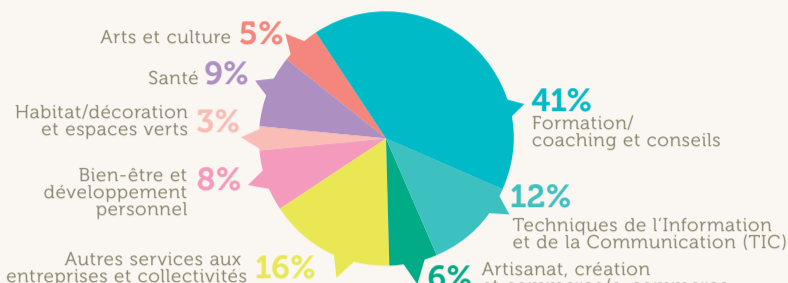
110 coopérateurs



CA en 2017 **2 419 866 €**

Le CA des entrepreneurs provient à 80% des entreprises et collectivités, et à 20% des particuliers.

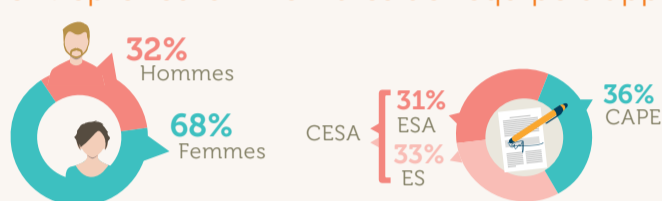
Secteurs d'activité des entrepreneurs



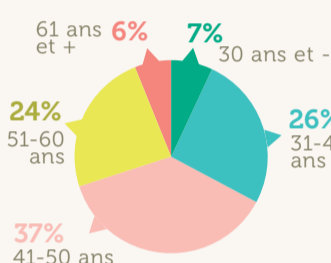
KANOPÉ une entreprise de personnes

Au 31/12/2017, nous comptons :

103 entrepreneurs **7** Membres de l'équipe d'appui



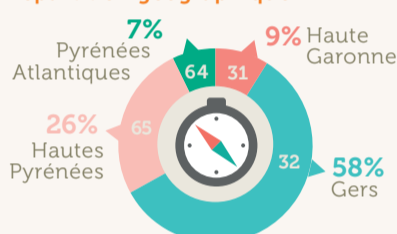
Répartition par âge



L'entrepreneur bénéficie d'un **Contrat d'Entrepreneur Salarié Associé (CESA)** à durée indéterminée, assurant une meilleure protection sociale qu'un statut d'indépendant.

ES : Entrepreneur salarié.
ESA : Entrepreneur salarié associé.
CAPE : Contrat d'appui au projet d'entreprise.

Répartition géographique



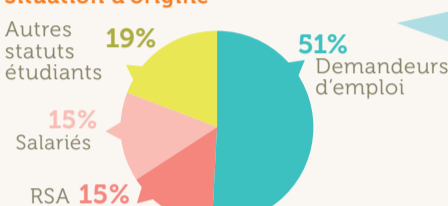
Le taux de pérennité à 5 ans des activités créées par les entrepreneurs accompagnés par Kanopé est de 80%.

KANOPÉ une structure d'accompagnement

Réunions d'info **191** porteurs de projets

Reçus en entretien individuel = 73
Intégrés = 38

Situation d'origine



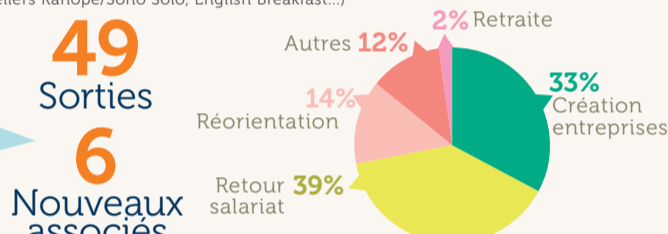
Kanopé, CAE généraliste, accueille les personnes qui souhaitent créer leur emploi, hors professions réglementées et métiers du bâtiment.

On note cette année une forte augmentation des personnes intégrées ayant un contrat de travail à temps partiel qui souhaitent progressivement basculer vers une activité autonome.

Accompagnement **155** entrepreneurs accompagnés

Nombre d'ateliers de formation proposés : 85
Nombre de rencontres entre entrepreneurs : 55
(Pôles métiers, Projet d'entreprise, Grands événements, Good Morning Kanopé, Ateliers Kanopé/Soho Solo, English Breakfast...)

Kanopé propose un programme de formations pour consolider les compétences entrepreneuriales nécessaires au développement de l'activité des entrepreneurs.



49 Sorties
6 Nouveaux associés

KANOPÉ une entreprise productive et pérenne

En 2017, CA de la coopérative : **2 419 866 €**

Depuis 2000, Kanopé produit de la richesse sur son territoire

CA des entrepreneurs : **2 091 028 €**

1 226 028 € Entrepreneur Salarié + CAPE
865 000 € Entrepreneur Salarié Associé

+ 72 000 € facturés en interne

CA de la structure d'accompagnement : **328 838 €**

170 393 € Contribution coopérative des ES
139 000 € Financements publics
19 445 € Prestations externes

Kanopé favorise le regroupement des entrepreneurs pour croiser leurs expertises et partager leurs expériences. Cette coopération génère des opportunités de développement et des collaborations professionnelles (innovation, apport d'affaires, propositions commerciales conjointes, réponses collectives à des appels d'offre).

Revenu distribué

1 503 097 € Masse salariale
51 ETP
91 045 Heures rémunérées

Des activités qui génèrent des emplois et des revenus. Kanopé a passé le seuil des 50 ETP.

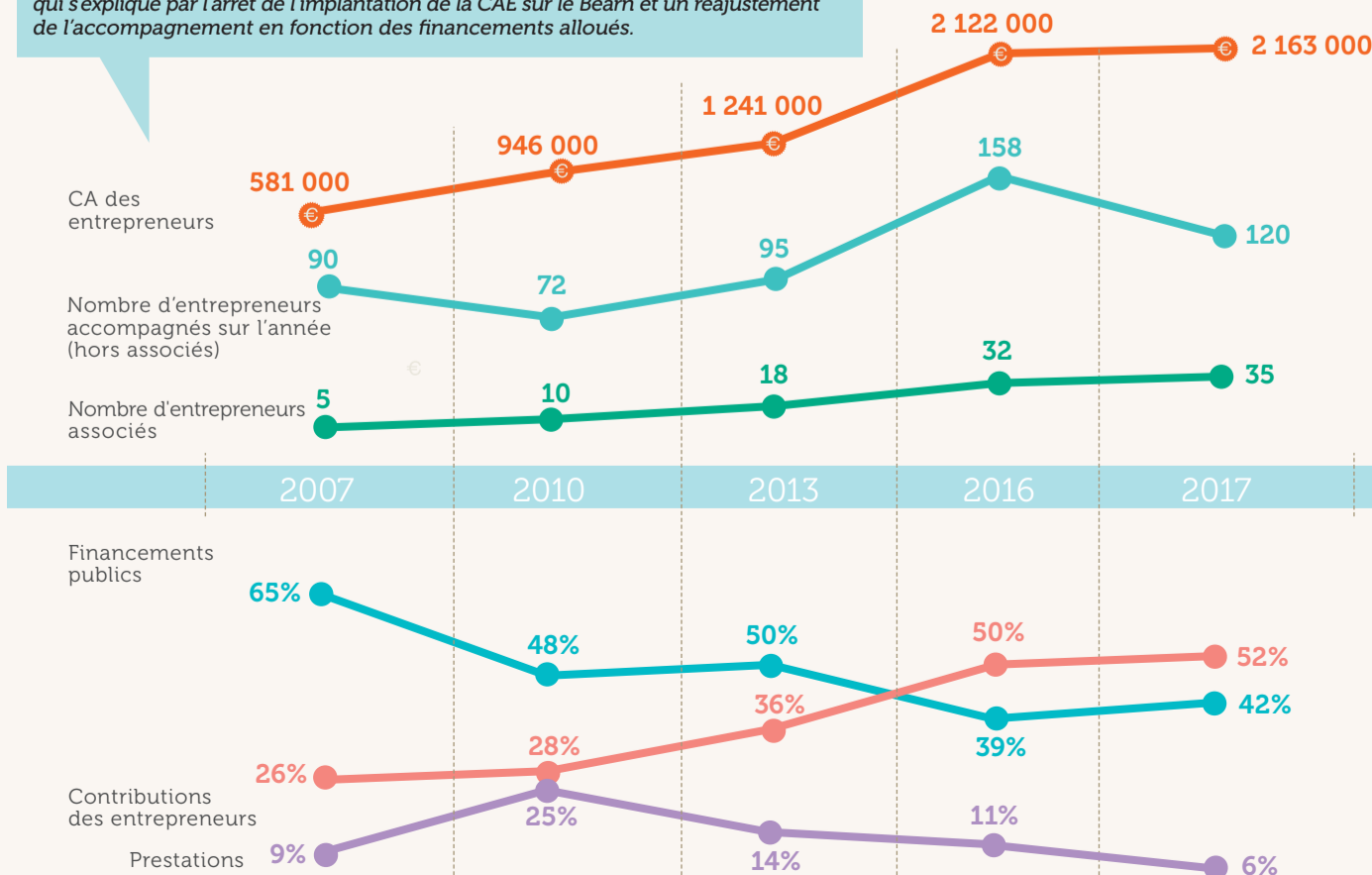
Retour sur investissement croissant pour la collectivité

Pour chaque euro d'argent public alloué à Kanopé, la coopérative a restitué 6.2€ de versements fiscaux et sociaux à la collectivité, contre 5.8€ l'année précédente.



Evolution des principaux indicateurs

Depuis 10 ans, un taux de croissance régulier de 16% par an en moyenne. Un CA stabilisé en 2017 avec un nombre moindre d'entrepreneurs accompagnés, qui s'explique par l'arrêt de l'implantation de la CAE sur le Béarn et un réajustement de l'accompagnement en fonction des financements alloués.



Un financement public stable en volume. Une proportion des contributions des entrepreneurs en augmentation constante.

KANOPE

une gouvernance démocratique

Un nombre croissant d'entrepreneurs salariés associés

au 31/12/17

43
associés

- 35 Entrepreneurs (dont 6 nouveaux)
- 6 Membres de l'équipe d'accompagnement (dont 1 nouvelle)
- 2 Associés autres (dont 1 nouveau)

Au bout de 3 ans, l'entrepreneur peut devenir associé de la CAE ou créer sa propre structure. En devenant associé, il entre au capital de la CAE, participe à la gouvernance de la Scop selon le principe «1 personne = 1 voix». Les entrepreneurs salariés associés acquièrent ainsi la maîtrise de leur outil de travail partagé.

Les 43 associés constituent l'AG qui se réunit 2 fois/an.

Les organes de gouvernance

Conseil de surveillance 4 associés

- contrôle la gestion de la coopérative

Comité opérationnel Mixte 4 entrepreneurs associés + 3 équipe accompagnement

- suit la mise en œuvre effective des orientations de l'AG.
- contribue aux décisions de fonctionnement de la CAE
- veille à la fluidité des informations et à la transparence des décisions.

- * Election du gérant.
- Les grandes décisions stratégiques.
- Les investissements majeurs.
- Le contrôle des comptes.
- La répartition des résultats sont votés en assemblée générale (AG) [selon le principe 1 personne = 1 voix]

Comité de pilotage de la démarche Projet d'entreprise 6 coopérateurs

(CAPE, Salarié, Associé et Equipe d'accompagnement)

- Coordonne l'élaboration du projet d'entreprise
- Suit les différents groupes de travail constitués
- Organise les séminaires de travail
- Transmet les propositions des groupes à l'AG

Pôles métiers

organisés par des groupes de pilotage
(entrepreneurs + équipe accompagnement)

Pôle Formation

Pôle Communication

Pôle Artisanat et Commerce

Pôle Tourisme

Pôle Santé et Développement Personnel



Conception Graphique STUKI SAN KANOPE

KANOPE

les faits marquants de 2017

Kanopé s'installe à Tarbes.

En août, Kanopé a migré de Bazet à Tarbes dans le quartier de La Laubadère. La CAE partage ses nouveaux locaux avec l'association Les Petits Débrouillards 65 et CitésLab. C'est l'occasion de développer de nouvelles coopérations sur le territoire. Les Hautes-Pyrénées représentent aujourd'hui plus d'un quart des entrepreneurs de Kanopé.



Kanopé obtient la certification : CERTIF OCCITANIE

La certification a été obtenue en mars 2017. Le pôle formation, constitué d'une vingtaine d'entrepreneurs, se réunit mensuellement pour mettre en œuvre la démarche qualité en tant qu'organisme de formation.



Nouvelle habilitation pour Kanopé : le Bilan de Compétences

Dans le cadre de la dynamique collective au sein du Pôle Formation de Kanopé, 3 entrepreneurs ont constitué une équipe pour proposer une nouvelle prestation «Bilan de Compétences» qui a été habilitée par le Fongecif.

Kanopé, parrain de la 1^{ère} promotion Simplon sur le Gers

Dans ce cadre, Kanopé a animé des ateliers, proposé des chantiers et des lieux de stage aux bénéficiaires. Nous avons également organisé un MEETUP -Les entrepreneurs du numérique dans le Gers, le 19 septembre 2017 réunissant les professionnels du numérique sur le territoire.

Kanopé s'implique dans la réflexion sur la Qualité de Vie au Travail.

La manifestation co-organisée avec la CCI du Gers et le réseau Soho Solo intitulée «Innovation Managériale et QVT» a réuni le jeudi 9 nov. 2017 une centaine de participants (entreprises, collectivités, administrations gersoises). Olivier Hoeffel, responsable éditorial de www.laqt.fr et co-fondateur de Novéquilibrés, a animé cette journée constituée d'ateliers participatifs et d'une table ronde.

Des actions

- Les actions et réflexions se poursuivent pour notre projet d'entreprise autour de diverses thématiques, notamment :
 - > L'évolution du mode de gouvernance et du statut juridique de la CAE
 - > Les axes stratégiques de développement : numérique, coopérations, solidarité et territoire.
- Formalisation de la cellule de prévention des Risques Psycho-Sociaux et Qualité de Vie au Travail
- Mise en place de réunions d'échanges de pratiques et partages de compétences des CAE de Coopérer Pour Entreprendre Occitanie

Des partenariats

- Poursuite de la mission de supervision des clauses sociales pour le pôle gersois de l'ESS
- Co-animation d'ateliers et événements avec le réseau Soho Solo
- Renforcement du partenariat avec l'IUT d'Auch : accueil d'une apprentie en 2^{ème} année GEA, participation aux 24h de la création, interventions de sensibilisation sur la création d'entreprise en Scop auprès des étudiants

Des projets à l'étude :

- Mise en place d'un Groupement de Créateurs en partenariat avec la Mission Locale du Gers et l'IUT Paul Sabatier d'Auch
- Mise en place de Coopératives Jeunesse de Services (CJS) ou Coopératives Ephémères sur Tarbes
- Participation au lancement d'une dynamique de coopérations dans le département du Gers sur la thématique tiers-lieux

Kanopé est co-financée par le Fonds Social Européen, la Région Occitanie et le Conseil Départemental du Gers pour les deux premières années d'accompagnement des entrepreneurs.



PROJET COFINANCÉ PAR LE FONDS SOCIAL EUROPÉEN

KANOPE

Coopérative d'Activité et d'Emploi

www.kanope-scae.com

Kanopé est membre de Coopérer pour Entreprendre, premier réseau de coopératives d'activité et d'emploi en France // www.cooperer.coop